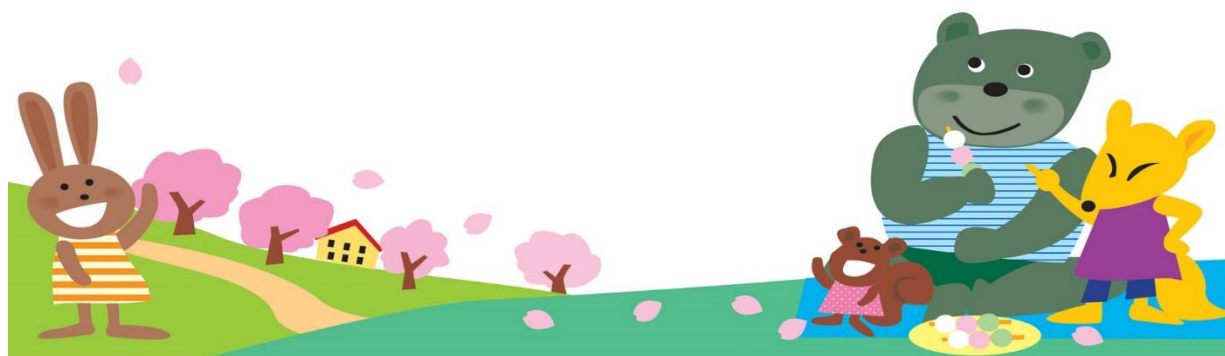


ほいくしょ ようちえん えんとう
保育所・幼稚園・こども園等の
きろく
記録

- しゃしん 写真
- こべつ しえんけいかく 個別の支援計画
- いりょう きろく 医療の記録
- いこうしえん 移行支援シート
- せいちょう きろく 成長の記録



しゃしん
写真を
はってください



.....年.....月

.....歳

メッセージ

.....

.....

.....

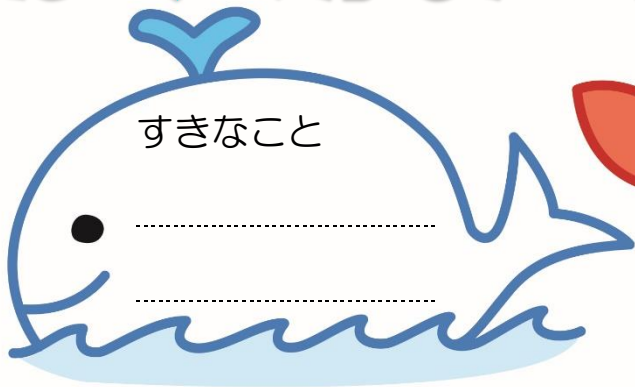
ぼくのかお

わたしのかお

すきなこと

.....

.....



にがてなこと

.....

.....



しゃしん
写真を
はってください



.....年.....月

.....歳

メッセージ

.....

.....

.....

ほいくしょ ようちえん えん さくせい
保育所・幼稚園・こども園などで作成される

こべつ しえんけいかく こべつ しどうけいかく
「個別の支援計画」, 「個別の指導計画」,

いこうしえん と
「移行支援シート」などを綴じてください。



ほいくしょ ようちえん りょういくせつ
保育所・幼稚園・療育施設の
 こべつ きょういくしえんけいかく こべつ しどうけいかく みほん
個別の教育支援計画・個別の指導計画 (見本)

保育所・幼稚園・療育施設の個別の教育支援計画

※ 支援機関が多い場合は、複数ページ使って作成してください。

※ 欄で記入してください。また、各欄で独自で作成している個別の教育支援計画がありましたら、欄ご記入ください。

幼児氏名	姓	氏名	担任名
保護者氏名	姓	氏名	担任名
記入者氏名	姓	氏名	担任名

将来に向けての願い・現在の生活の願い	次年度への目標
本人	
保護者	
支援目標	
長期目標 (3年次)	
短期目標 (1年次)	

支援機関	機関名	支援者	支援内容
支援機関	機関名	支援者	支援内容
支援機関	機関名	支援者	支援内容

保育所・幼稚園・療育施設の個別の指導計画

※ 欄で記入してください。また、各欄で独自で作成している個別の指導計画がありましたら、欄ご記入ください。

園名 (連絡先)	姓	氏名	担任名		
本人・保護者の願い	姓	氏名	担任名		
長期目標 (1年後)					
項目	状況	短期目標 (学期ごと)	支援・指導の内容・具体的な手段	評価	本人の姿容・評価
健康・生活	①健康に関する認識 ②食生活 ③運動 ④生活習慣 ⑤その他				
発達・学習・生活	①言葉 ②学習 ③社会生活 ④生活習慣 ⑤その他				
①指導内容の概要 ②指導内容					

いこうしえん みほん
移行支援シート (見本)

楽しい学校生活を
送るために

移行支援シート

このシートは、就学前へお子さんに必要と認められる支援や配慮についてお伝えし、お子さんが楽しく充実した学校生活を送ることができるようにするためのものです。
 就学する学校の担任等に記入してもらい、保護者の方が、就学先へお渡しください。
 記入の際は、「移行支援シート作成の手引」を参照してください。

児童の名前	保護者の名前
住所・電話番号	
在籍校	就学する学校名
作成機関・記入者	

1 現在行っている主な支援の内容

(1) 資料の観点例を参考に各項目について、支援度を記入してください。

- ◎：配慮・支援の必要はない。
- ：何らかの配慮・支援があればできる。
- △：多くの配慮・支援を要する。

(2) ◎又は△の項目について、これまで行ってきた配慮や支援を具体的に記入してください。

項目	1学期	主に小学校で行ってきた配慮・支援
健康・生活	①健康に関する配慮 ②寝食 ③運動 ④姿勢保持 ⑤移動 ⑥手指の動き ⑦その他 ()	
発達・学習・生活	①食事 ②挨拶 ③衣服の着脱 ④片付け ⑤用具の使用・活用 ⑥役割 (手洗い、歯磨き等) ⑦金銭 ⑧その他 ()	
① 指示や図の内容理解		

項目	主に小学校で行ってきた配慮・支援
興味あること 好きな活動	
苦手なこと 嫌いな活動	

2 就学先の学校に伝えたい支援内容

(1) 就学後も継続して取り組んでほしい内容や配慮事項

※ これまで大事にしてきた指導内容・方法の工夫 (環境や働きかけの工夫、支援のこつ、情緒的に不安定になったときの対応など)、これまでの指導で伸びてきたこと、これからは伸ばしてほしいこと、そのための手段や配慮事項など

ここに記入してください。

(2) 就学後の学校生活に関する要望・期待など (本人・保護者記入欄)

ここに記入してください。

発達検査等の記録

検査の結果などの資料がありましたら、一緒に綴じてください。

検査名	実施日	検査機関	結果
(例) ・田中ビナー ・WISC-IV	2020年 5月1日	○○センター ○○病院 児童相談所	アイキュー IQ ○○ (報告書を 綴っている)
	年 月 日		
	年 月 日		
	年 月 日		
	年 月 日		

いりょう きろく
医療の記録

き にゅうび ねん がつ にち
記入日 (年 月 日)

かんせんしょう
感染症について

びょうめい 病名	かかった時期 かかった時期	びょうめい 病名	かかった時期 かかった時期
ましん (はしか)	さいごろ 歳頃	ふうしん (三日はしか)	さいごろ 歳頃
すいとう 水痘 (みずぼうそう)	歳頃	おたふくかぜ	歳頃
でんせんせいこうはん 伝染性紅斑 (りんご病)	歳頃	てあしくちびょう 手足口病	歳頃

おおびょうき けが にゅういん つういん しゅじゅつ
大きな病気・怪我など (入院・通院・手術など)

びょうめい 病名	かかった時期 かかった時期	いりょうきかんめい 医療機関名
	ねん がつ にち 年 月 日 (さいごろ 歳頃)	びょういんめい 病院名 いしめい 医師名
	年 月 日 (歳頃)	病院名 医師名
	年 月 日 (歳頃)	病院名 医師名
	年 月 日 (歳頃)	病院名 医師名
	年 月 日 (歳頃)	病院名 医師名

けんこうじょうたい

しんぞうびょう

ぜんそく

健康状態 (てんかん・心臓病・喘息・アレルギーなど)

びょうめい 病名	ころ いつ頃から	しょうじょう たいおう 症状や対応	いりょうきかんめい 医療機関名
			びょういんめい 病院名 いしめい 医師名
			びょういんめい 病院名 いしめい 医師名
			びょういんめい 病院名 いしめい 医師名
			びょういんめい 病院名 いしめい 医師名

しんだんとう
診断等

じゅしん び 受診日	しんだんめい 診断名	けいか 経過	ふくやく 服薬	いりょうきかんめい 医療機関名
ねん がつ 年 月		ちりょうちゅう 治療中 かんさつちゅう 観察中 しゅうりょう 終了	あり なし 有・無 くすりめい 薬名	びょういんめい 病院名 いしめい 医師名
ねん がつ 年 月		ちりょうちゅう 治療中 かんさつちゅう 観察中 しゅうりょう 終了	あり なし 有・無 くすりめい 薬名	びょういんめい 病院名 いしめい 医師名
ねん がつ 年 月		ちりょうちゅう 治療中 かんさつちゅう 観察中 しゅうりょう 終了	あり なし 有・無 くすりめい 薬名	びょういんめい 病院名 いしめい 医師名

